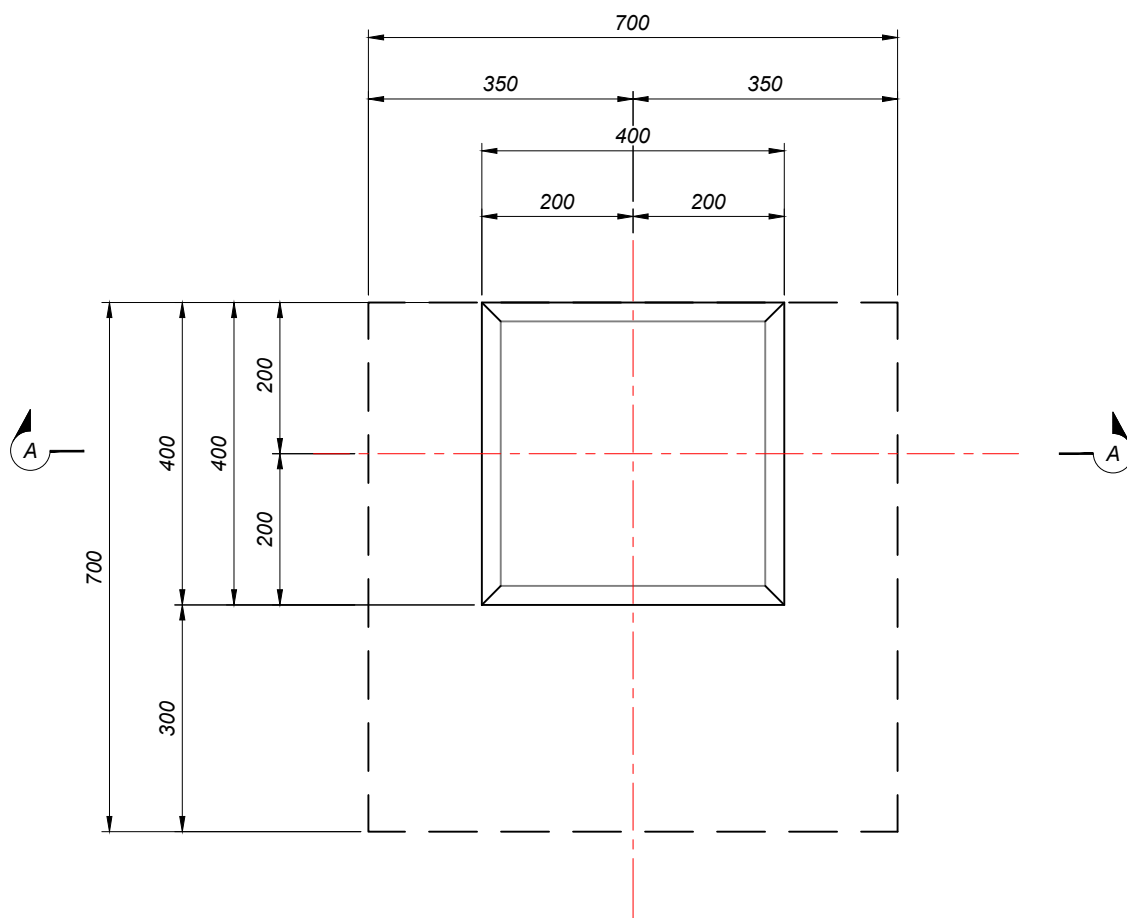
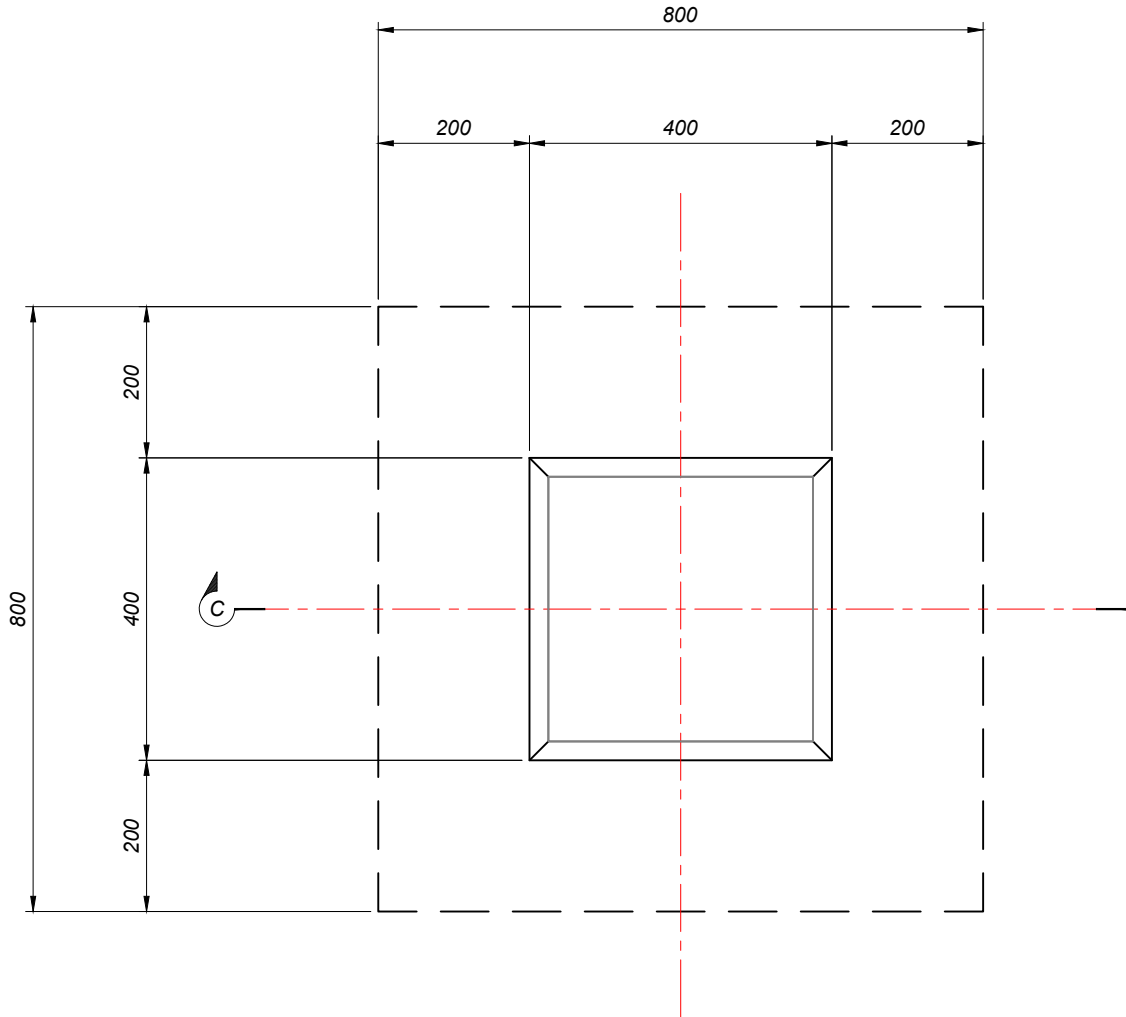


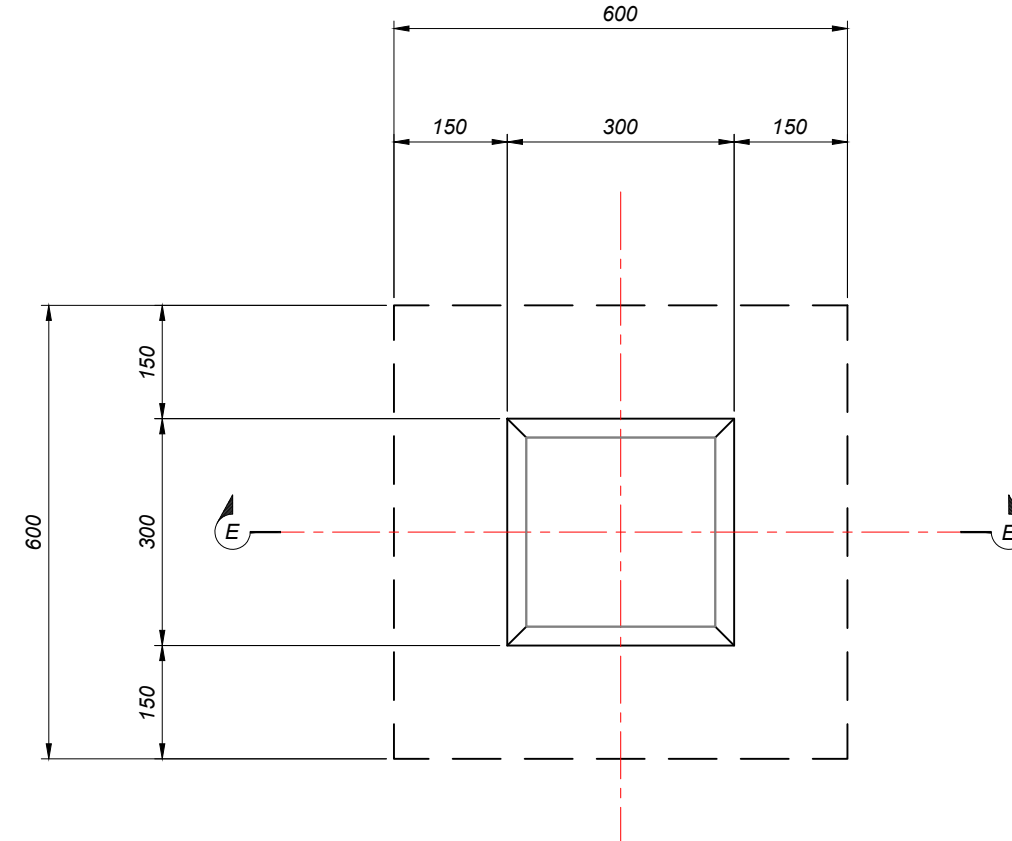
FUNDACIÓN F-01
(1 PIEZA)



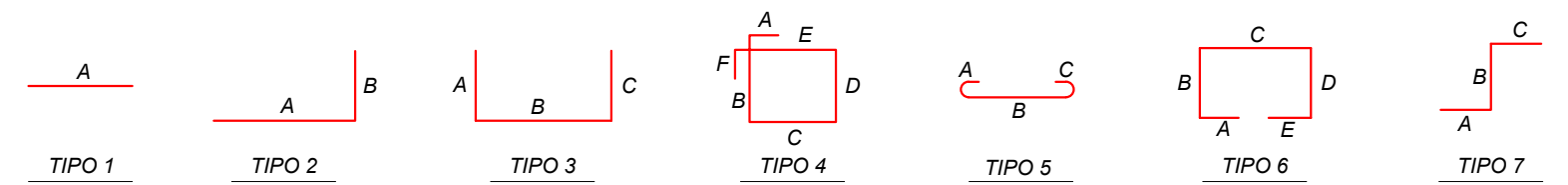
FUNDACIÓN F-02
(2 PIEZAS)



FUNDACIÓN F-03
(1 PIEZA)



PLANILLA DE FIERROS



ARMADURA				LONGITUD DE CADA LADO							OBSERVACIÓN
CÓDIGO	No. PIEZAS	BARRA Ø	LONGITUD	TIPO	A	B	C	D	E	F	
101	16	12 mm	850	3	150	550	150				FUNDACIÓN F-01
102	8	16 mm	730	2	100	630					
103	4	8 mm	1350	4	75	300	300	300	300	75	
201	20	12 mm	950	3	150	650	150				FUNDACIÓN F-02
202	8	16 mm	780	2	150	630					
203	4	8 mm	1350	4	75	300	300	300	300	75	
301	16	12 mm	750	3	150	450	150				FUNDACIÓN F-03
302	8	12 mm	730	2	100	630					
303	4	6 mm	950	4	75	200	200	200	200	75	

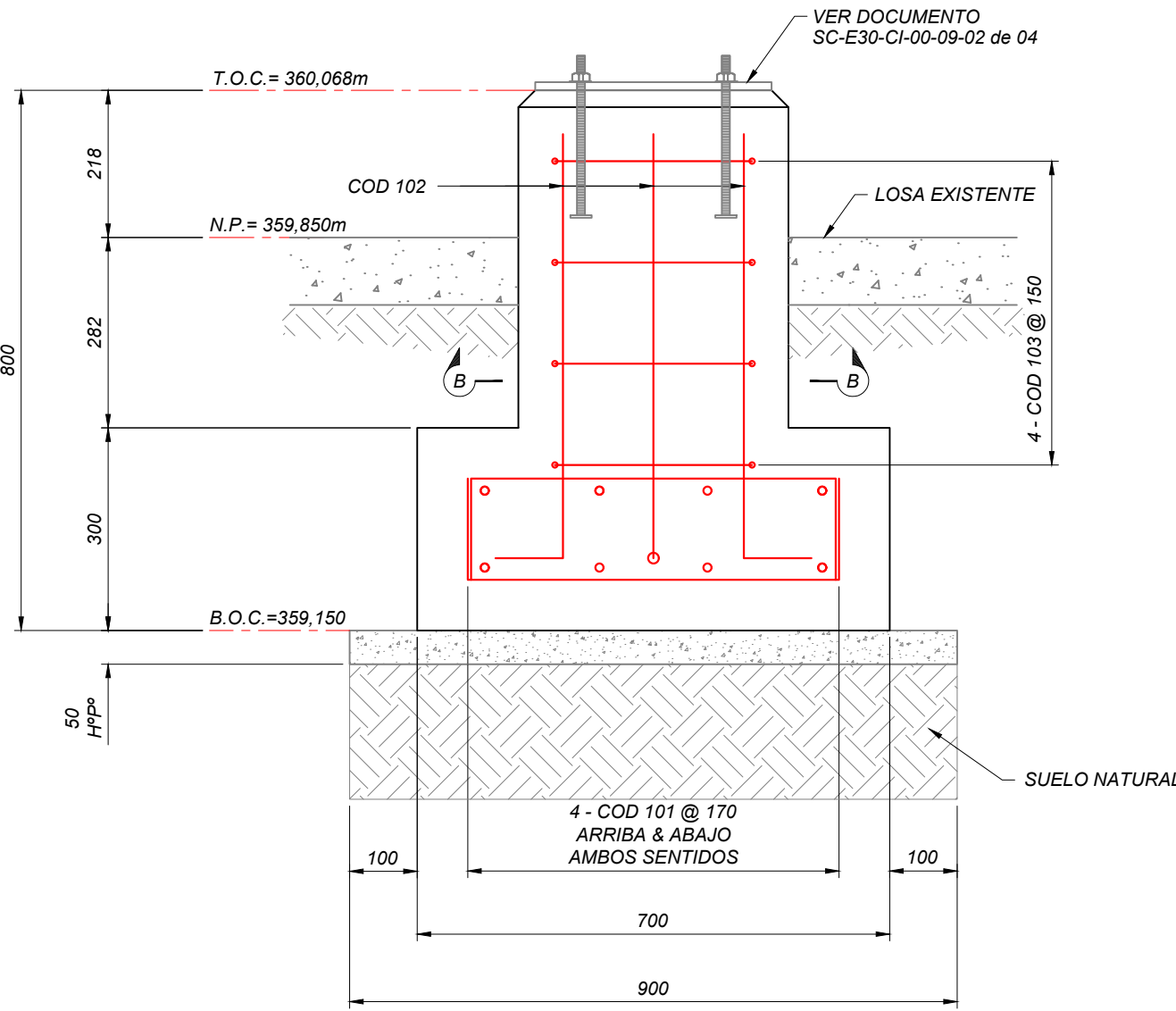
NOTAS

- I. TODOS LOS CÓDIGOS SON PARA ESTE PLANO.
- II. VERIFICAR DIMENSIONES ANTES DE SU CONSTRUCCIÓN.
- III. LAS CANTIDADES MOSTRADAS EN LA PLANILLA DE FIERROS, SON PARA UNA PIEZA.

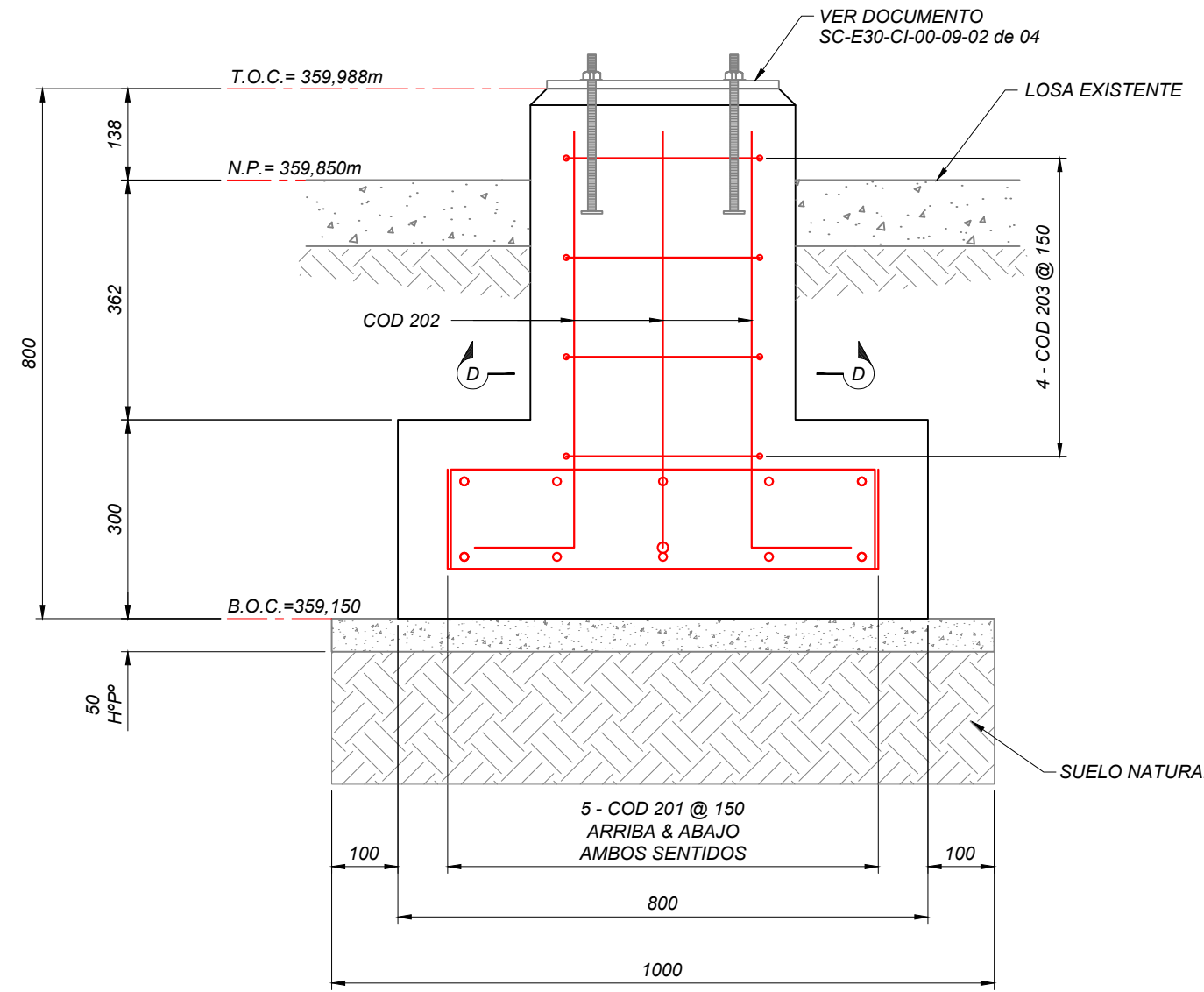
ABREVIACIÓN

N.P. = NIVEL DEL PISO
B.O.C. = NIVEL INFERIOR DEL HORMIGÓN
T.O.C. = NIVEL SUPERIOR DEL HORMIGÓN
B.O.P. = NIVEL INFERIOR DE LA TUBERÍA
H"A" = HORMIGÓN ARMADO
H"P" = HORMIGÓN POBRE

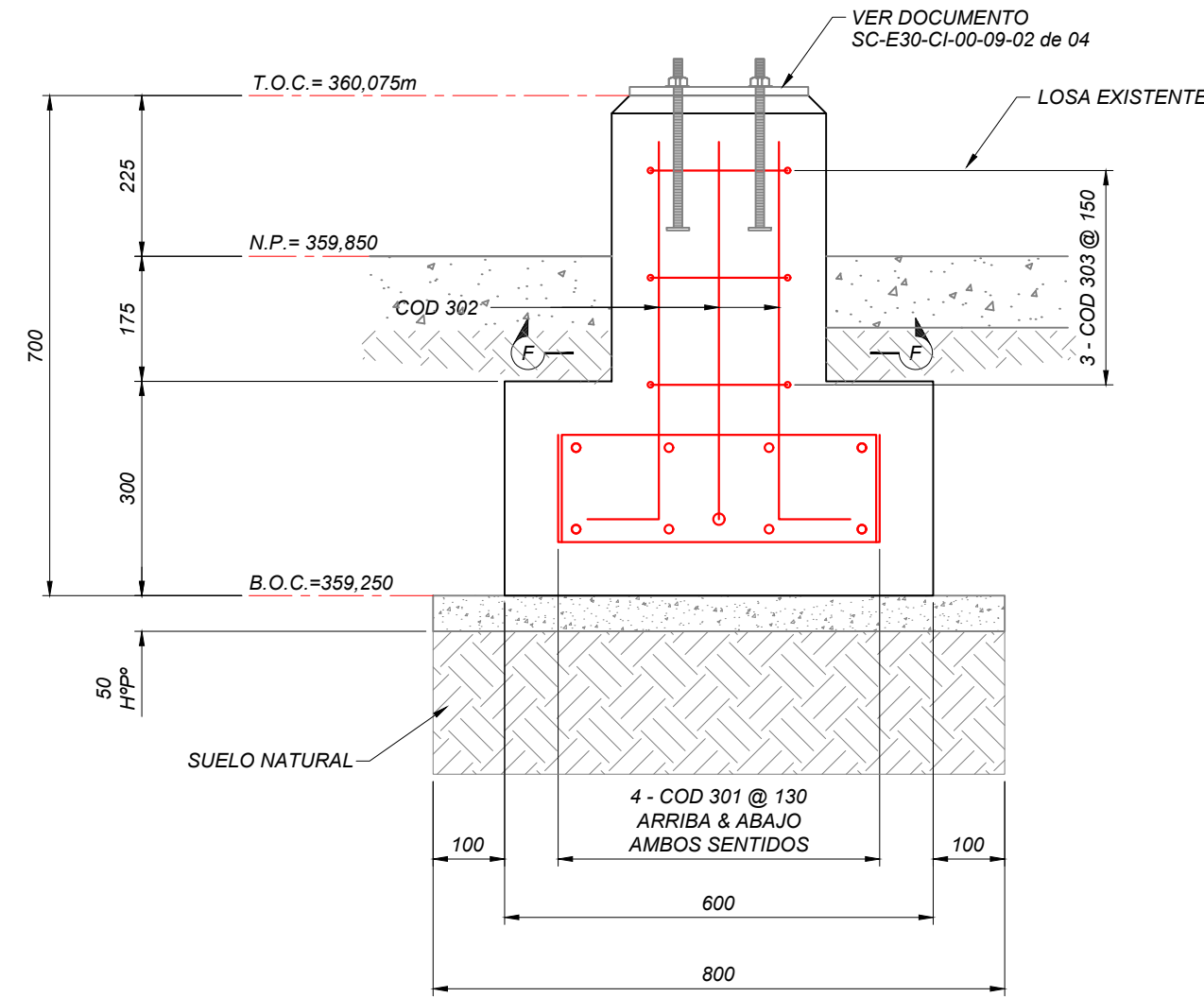
VISTA EN PLANTA
(ESCALA 1:10)



VISTA EN PLANTA
(ESCALA 1:10)



VISTA EN PLANTA
(ESCALA 1:10)



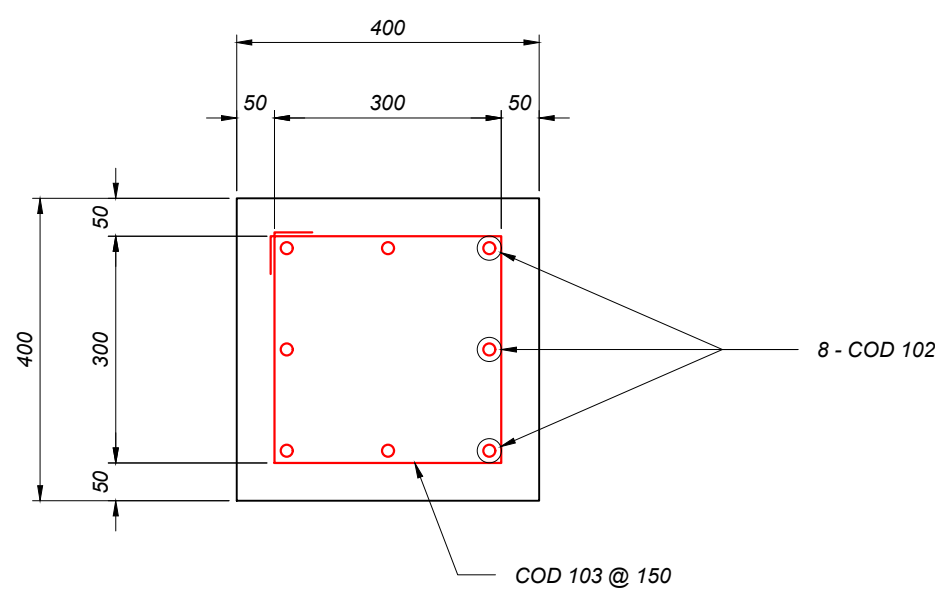
COMPUTO DE MATERIALES				
N°	DESCRIPCIÓN	UNIDAD	CANTIDAD	PIEZAS
01	H"A" PARA FUNDACIÓN F-01	m3	0.227	1
02	H"P" PARA FUNDACIÓN F-01	m3	0.041	1
03	H"A" PARA FUNDACIÓN F-02	m3	0.272	2
04	H"P" PARA FUNDACIÓN F-02	m3	0.05	2
05	H"A" PARA FUNDACIÓN F-03	m3	0.144	1
06	H"P" PARA FUNDACIÓN F-03	m3	0.032	1

COMPUTO DE FIERRO CORRUGADO - FUNDACIÓN F-01					
N°	DESCRIPCIÓN	CANTIDAD (m)	PESO UNIT. (kg/m)	PESO (kg)	PIEZAS
01	FIERRO CORRUGADO Ø8 mm	5.40	0.40	2.16	1
02	FIERRO CORRUGADO Ø12 mm	13.60	0.89	12.10	1
03	FIERRO CORRUGADO Ø16 mm	5.84	1.58	9.23	1
				PESO TOTAL FIERRO CORRUGADO (kg)	23.49

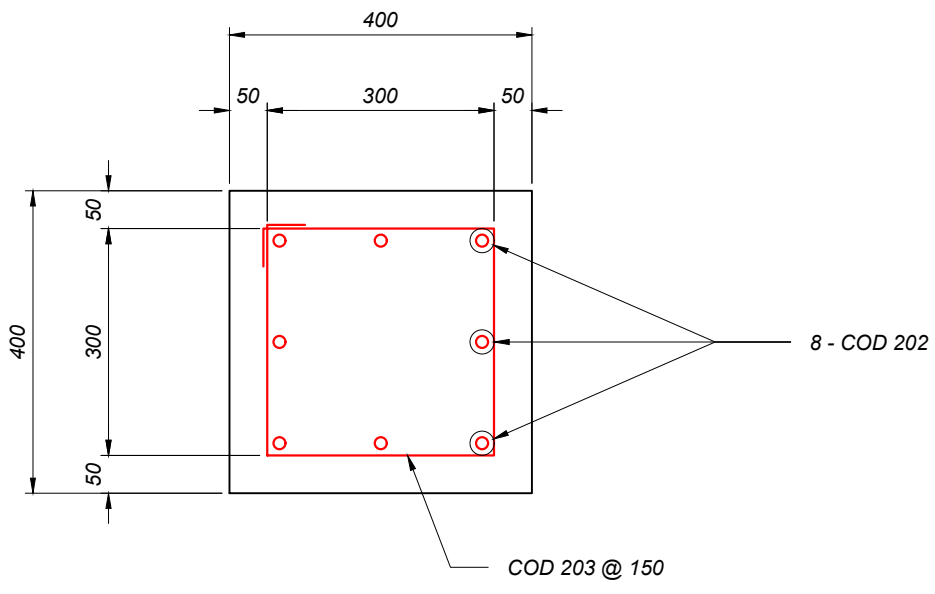
COMPUTO DE FIERRO CORRUGADO - FUNDACIÓN F-02					
N°	DESCRIPCIÓN	CANTIDAD (m)	PESO UNIT. (kg/m)	PESO (kg)	PIEZAS
01	FIERRO CORRUGADO Ø8 mm	5.40	0.40	2.16	2
02	FIERRO CORRUGADO Ø12 mm	19.00	0.89	16.91	2
03	FIERRO CORRUGADO Ø16 mm	6.24	1.58	9.86	2
				PESO TOTAL FIERRO CORRUGADO (kg)	57.86

COMPUTO DE FIERRO CORRUGADO - FUNDACIÓN F-03					
N°	DESCRIPCIÓN	CANTIDAD (m)	PESO UNIT. (kg/m)	PESO (kg)	PIEZAS
01	FIERRO CORRUGADO Ø6 mm	3.80	0.25	0.95	1
02	FIERRO CORRUGADO Ø12 mm	17.84	0.89	15.88	1
				PESO TOTAL FIERRO CORRUGADO (kg)	16.83

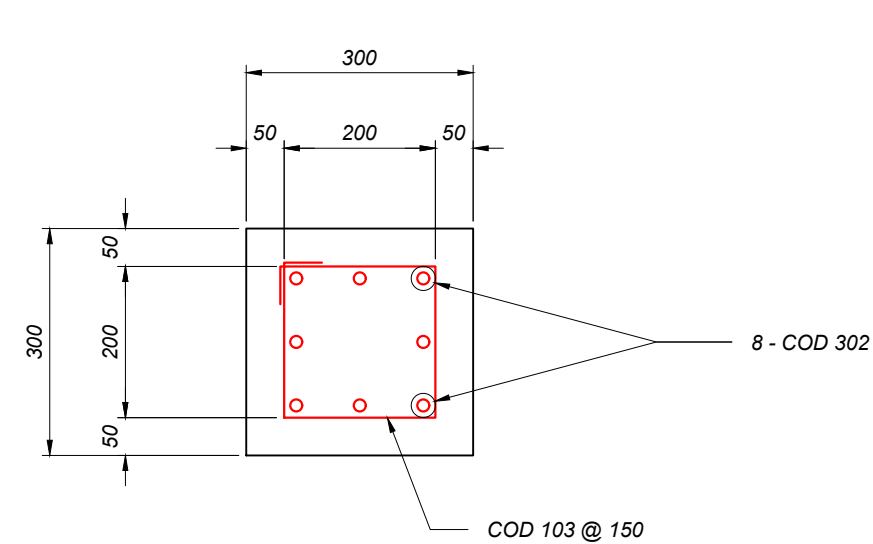
CORTE A-A
(ESCALA 1:10)



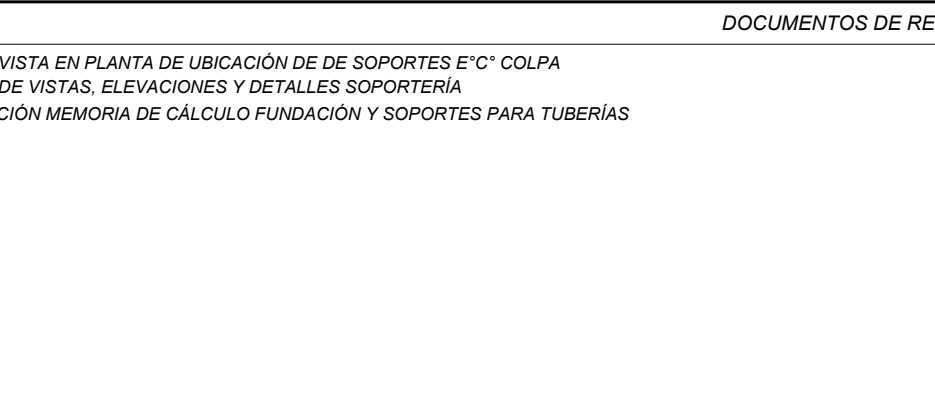
CORTE C-C
(ESCALA 1:10)



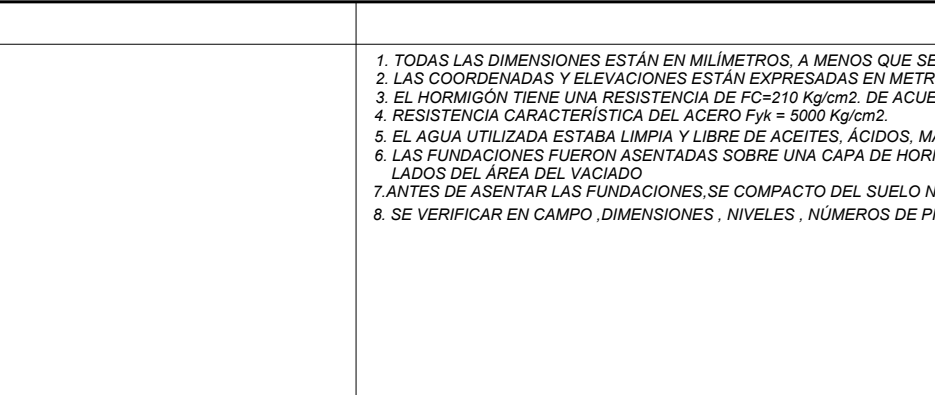
CORTE E-E
(ESCALA 1:10)



CORTE B-B
(ESCALA 1:10)



CORTE D-D
(ESCALA 1:10)



CORTE F-F
(ESCALA 1:10)



DOCUMENTOS DE REFERENCIA

- PLANO VISTA EN PLANTA DE UBICACIÓN DE DE SOPORTES E" C" COLPA
- PLANO DE VISTAS, ELEVACIONES Y DETALLES SOPORTERÍA
- VALIDACIÓN MEMORIA DE CÁLCULO FUNDACIÓN Y SOPORTES PARA TUBERÍAS

SC-E30-CI-01-09-01 de 04
SC-E30-CI-01-09-02 de 04
SC-E30-CI-01-MC-001

NOTAS GENERALES

1. TODAS LAS DIMENSIONES ESTÁN EN MILÍMETROS, A MENOS QUE SE INDIQUE LO CONTRARIO.
2. LAS COORDENADAS Y ELEVACIONES ESTÁN EXPRESADAS EN METROS.
3. EL HORMIGÓN TIENE UNA RESISTENCIA DE FC=210 kg/cm². DE ACUERDO A LA ÚLTIMA EDICIÓN DE ASTM C-150 PARA CEMENTO PORTLAND Y C-33-76A PARA AGREGADOS.
4. RESISTENCIA CARACTERÍSTICA DEL ACERO FY = 500 kg/cm².
5. EL AGUA UTILIZADA ESTABA LIMPIA Y LIBRE DE ACEITES, ÁCIDOS, MATERIAL ORGÁNICO U OTRO MATERIAL PERO.
6. LAS FUNDACIONES FUERON ASENTADAS SOBRE UNA CAPA DE HORMIGÓN LIMPIEZA FC=80 kg/cm². LA CUAL TIENE UN ESPESOR DE 50 mm Y UN SOBRESAÑO DE 100 mm A TODOS LOS LADOS DEL ÁREA DEL VACÍO.
7. ANTES DE ASENTAR LAS FUNDACIONES SE COMPACTÓ DEL SUELO NATURAL EN CAPAS NO MAYORES A 20 CM.
8. SE VERIFICAR EN CAMPO DIMENSIONES, NIVELES, NÚMEROS DE PIEZAS.

YFPB TRANSPORTE S.A.

RESPONSABLE DE PROY.: Marvin Geroero
REVISOR 1: Jafeth Acha
REVISOR 2: Fernando Camacho
REVISOR 3: Marcelo Canavire
COAPECOM SRL.
RESPONSABLE DE PROY.: Marcos Choque
REVISOR 1: Mauricio Ustariz
REVISOR 2: Rodrigo Vargas
REVISOR 3: Marcos Sarzuni

15-Sep-25	D. Santos	M. Sarzuri	R. Vargas	M. Choque	1	Conforme a Obra	COAPECOM SRL
05-Sep-25	D. Santos	M. Sarzuri	R. Vargas	M. Choque	0	Diseño para Construcción	COAPECOM SRL
FECHA	DIBUJO	Calidad	Técnico	REVISOR	APROBÓ	REV.N°	EMPRESA
Ubicación:							Estación Colpa (SC)
Escala:							1:10
Formato:							A1 : 594 mm x 841 mm

